



Standardni pregled o ocjeni finansijskog poslovanja privredne grane

Kanton:

Grana: G - Trgovina na veliko i na malo, popravak motornih vozila i motocikala

Broj privrednih društava:

Pregled zbirnih podataka

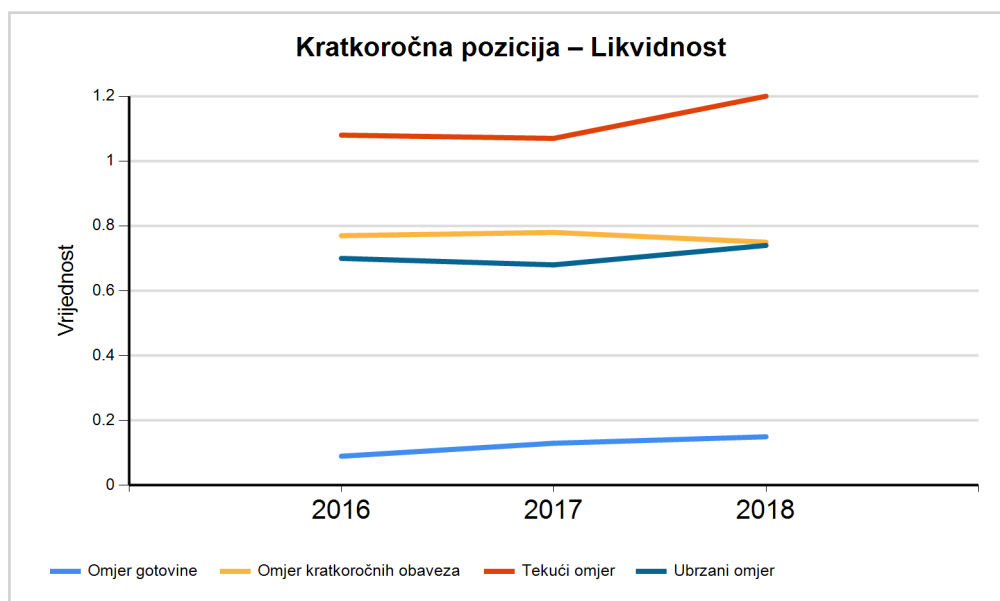
Naziv	2016	2017	2018
Broj privrednih društava	2,402	2,441	2,415
Vrijednost ukupne imovine	5,762,160,562	5,740,653,001	5,766,549,328
Ukupna vrijednost prihoda	8,298,518,152	8,644,021,006	9,300,893,459
Prihodi od izvoza	263,196,664	247,443,495	251,120,896
Broj zaposlenih	28,346	28,368	29,700
Broj kompanija sa ostvarenom dobiti	1,486	1,510	1,544
Ukupna ostvarena dobit	287,302,581	285,225,390	299,908,067
Broj kompanija sa gubitkom	885	882	819
Ukupni pretrpljeni gubitak	95,251,377	145,041,696	90,787,075

Ograničenje odgovornosti:

1. Ovaj pregled poslovanja je sačinjen na osnovu podataka dostavljenih u finansijskim izvještajima od strane pravnih lica.
2. Finansijsko-informatička agencija nije vršila nikakve izmjene, prilagodbe i izostavljanja podataka dostavljenih iz finansijskih izvještaja i isti su korišteni u izvornom obliku.

Kratkoročna pozicija – Likvidnost Kanton:

	2016	2017	2018
Tekući omjer	1.08	1.07	1.20
Ubrzani omjer	0.70	0.68	0.74
Omjer gotovine	0.09	0.13	0.15
Neto obrtni kapital	233,108,922.00	195,896,910.00	522,636,971.00
Produktivnost obrtnog kapitala	34.72	42.77	17.49
Omjer zaliha i obrtnog kapitala	4.79	5.69	2.28
Omjer kratkoročnih obaveza	0.77	0.78	0.75



Tekući omjer - Uspoređuje vrijednost tekućih sredstava sa tekućim obavezama u određenom vremenskom momentu. Pokazatelj približno 2:1 je prihvaćeni standard.

Ubrzani omjer - Ispituje da li preduzeće posjeduje dovoljno kratkoročnih sredstava da podmiri dospjele obaveze, a bez prodaje zaliha. Poželjna vrijednost je 1, a preporučena minimalna vrijednost 0,9.

Omjer gotovine - Predstavlja odnos najlikvidnije imovine - novca i kratkoročnih obaveza. Ako ima vrijednost 1, znači da su raspoloživa novčana sredstva dovoljna za podmirjenje kratkoročnih obaveza.

Neto obrtni kapital - Mjeri koliko je likvidne imovine preduzeću na raspolaganju za održavanje i širenje poslovanja. Vrijednost obrtnog kapitala može biti pozitivna ili negativna, ovisi o strukturi imovine i dugova preduzeća.

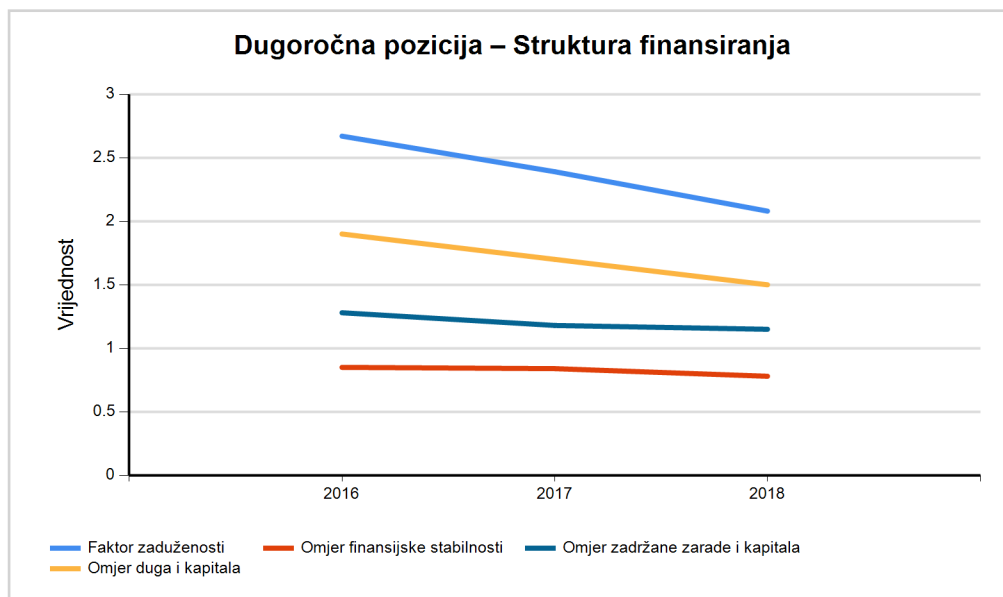
Produktivnost obrtnog kapitala - Mjeri vrijednost prihoda od prodaje koju preduzeće generiše korištenjem jedne novčane jedinice obrtnog kapitala, te ilustruje produktivnost kojom preduzeće koristi obrtni kapital.

Omjer zaliha i obrtnog kapitala - Zalihe prema neto radnom kapitalu pokazuje veličinu radnog kapitala koji je poduzeće vezalo u zalihama.

Omjer kratkoročnih obaveza - Pokazuje udio kratkoročnih u ukupnim obavezama. Nije standardiziran, ali je koristan ako se sagleda trend kretanja.

Dugoročna pozicija – Struktura finansiranja Kanton:

	2016	2017	2018
Omjer finansijske stabilnosti	0.85	0.84	0.78
Omjer duga i kapitala	1.90	1.70	1.50
Omjer zaduženosti	63.96	61.31	58.16
Omjer finansiranja kapitalom	33.69	35.99	38.84
Faktor zaduženosti	2.67	2.39	2.08
Omjer zadržane zarade i kapitala	1.28	1.18	1.15
Pokriće troškova kamata	8.05	9.60	11.94



Omjer finansijske stabilnosti - Ako je manji od 1 znači da se iz dijela dugoročnih izvora finansira kratkotrajna imovina , ako je veći od 1 znači da je dugoročna imovina financirana iz kratkoročnih obaveza.

Omjer duga i kapitala - Konzervativno pravilo granice zaduživanja 1:1, gornja granica odnosa duga i glavnice je 2:1 Visoka vrijednost ovog pokazatelja ukazuje na moguće teškoće pri vraćanju posuđenih sredstava i plaćanju kamata.

Omjer zaduženosti - Što je veći odnos duga i imovine, veći je finansijski rizik. Vrijednost koeficijenta zaduženosti trebala biti manja od 50%

Omjer finansiranja kapitalom - Govori o tome koliko je imovine finansirano iz vlastitog kapitala , njegova bi vrijednost trebala biti veća od 50%.

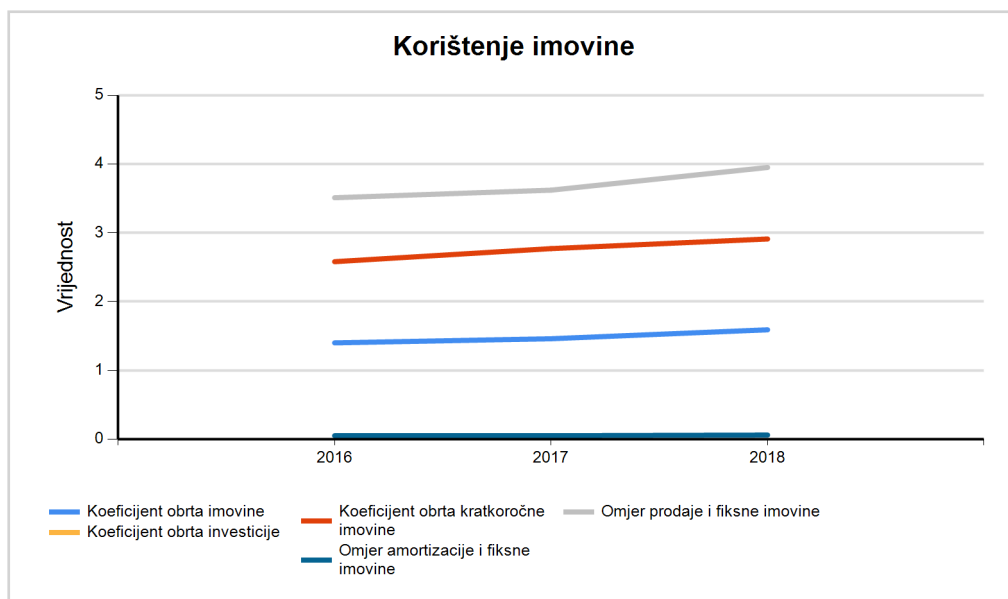
Faktor zaduženosti - Pokazatelj koji pokazuje koliko bi godina trebalo uz postojeće uvjete poslovanja i ostvarivanja dobiti da preduzeće podmiri svoje ukupne obaveze. Kontrolna mjera za ovaj pokazatelj je 5 godina.

Omjer zadržane zarade i kapitala - Koristan je za sagledavanje trenda zadržavanja (i reinvestiranja) dobiti. Ukoliko pokazatelj opada, poslovanje se finansira dugom, što povećava finansijski rizik.

Pokriće troškova kamata - Jedan je od najvažnijih pokazatelja o mogućnostima za dodatno zaduženje preduzeća, kao i za sposobnost otplate postojećih kreditnih obaveza.

Korištenje imovine Kanton:

	2016	2017	2018
Koeficijent obrta imovine	1.40	1.46	1.59
Omjer prodaje i fiksne imovine	3.51	3.62	3.95
Koeficijent obrta kratkoročne imovine	2.58	2.77	2.91
Koeficijent obrta zaliha	7.25	7.51	7.67
Koeficijent obrta potraživanja	5.70	6.55	7.13
Koeficijent obrta investicije	4.59	4.57	4.53
Omjer amortizacije i fiksne imovine	0.05	0.05	0.06



Koeficijent obrta imovine - Pokazatelj koji govori koliko puta se ukupna imovina preduzeća obrne u toku jedne godine odnosno koliko poduzeće uspješno koristi imovinu s ciljem stvaranja prihoda.

Omjer prodaje i fiksne imovine - Pokazuje vrijednost investicije u imovinu neophodnu da preduzeće generiše određeni nivo prihoda od prodaje.

Koeficijent obrta kratkoročne imovine - Pokazuje koliko puta se kratkotrajna imovina poduzeća obrne u toku jedne godine. Mjeri relativnu efikasnost kojom poduzeće koristi kratkotrajnu imovinu za stvaranje prihoda.

Koeficijent obrta zaliha - Govori koliko puta se zalihe obrnu u toku jedne godine. Poželjna je veća vrijednost.

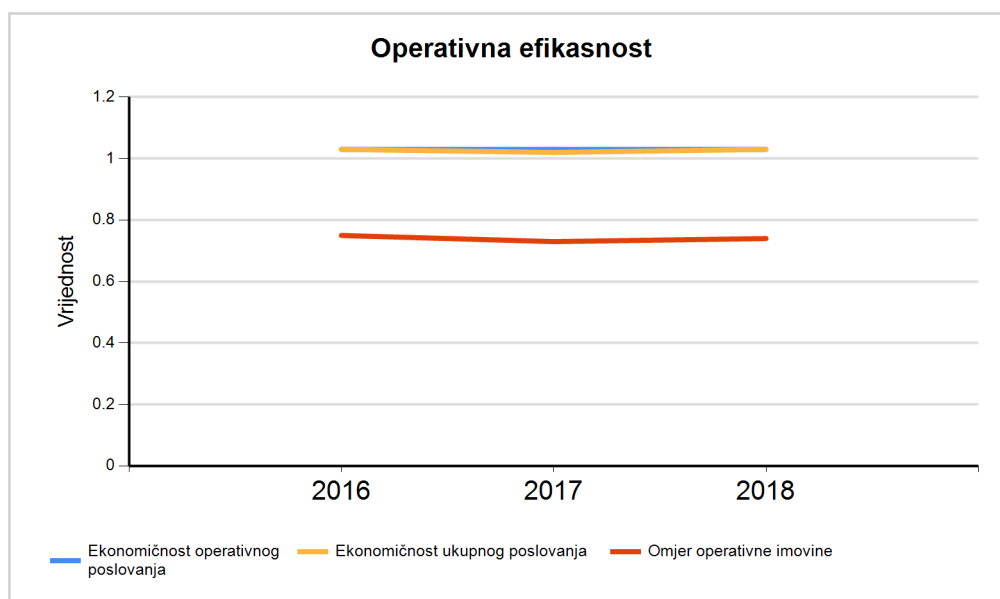
Koeficijent obrta potraživanja - Stavlja u odnos prihod od prodaje sa stanjem potraživanja. U inverznoj je relaciji sa prosječnim trajanjem naplate potraživanja.

Koeficijent obrta investicije - Ilustruje sposobnost kompanije da konvertuje dug i kapital u prihode od prodaje.

Omjer amortizacije i fiksne imovine - Pokazuje stepen u kojem preduzeće zanavlja stalna sredstva. Posebno je koristan kada se sagleda trend.

Operativna efikasnost Kanton:

	2016	2017	2018
Ekonomičnost ukupnog poslovanja	1.03	1.02	1.03
Ekonomičnost operativnog poslovanja	1.03	1.03	1.03
Omjer operativne imovine	0.75	0.73	0.74
Procenat operativnog profita	97.91	98.00	98.06
Trajanje naplate potraživanja	64.02	55.69	51.16
Prihod po zaposlenom	285,520.31	295,358.27	307,824.31
Prosječan trošak plate po zaposlenom	18,538.55	18,732.02	19,100.94



Ekonomičnost ukupnog poslovanja - Pokazuje koliko se prihoda ostvari po jedinici rashoda. Ako je vrijednost pokazatelja manja od 1, to znači da preduzeće ostvaruje gubitak.

Ekonomičnost operativnog poslovanja - Pokazatelj se odnosi na osnovnu djelatnost preduzeća. Ako je vrijednost pokazatelja manja od 1, to znači da preduzeće ostvaruje gubitak u svojoj osnovnoj djelatnosti.

Omjer operativne imovine - Pokazuje udio imovine koja generira vrijednost u ukupnoj imovini. Reduciranje preostale imovine ne bi trebalo uticati na operativne performanse preduzeća.

Procenat operativnog profita - Mjeri prinos iz redovne djelatnosti preduzeća.

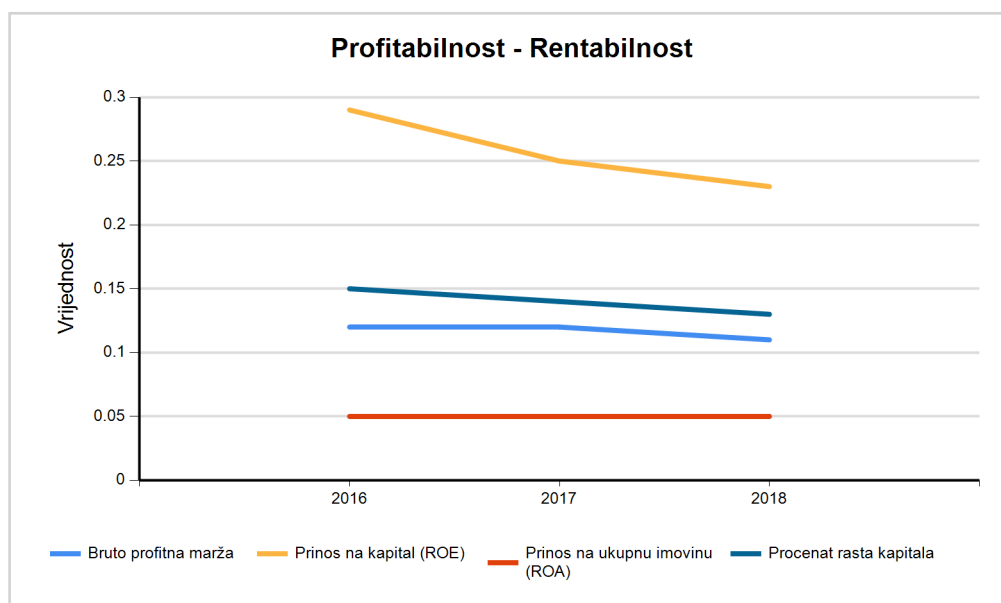
Trajanje naplate potraživanja - Mjeri dužinu vremena potrebnog za pretvaranje prosječne prodaje u novac. Niska vrijednost ovog pokazatelja znači da preduzeće uspješno naplaćuje svoja potraživanja.

Prihod po zaposlenom - Pokazuje sposobnost kompanije za generisanje prihoda u odnosu na broj zaposlenih. Prihod po zaposlenom prikazuje efikasnost organizacije u posmatranom preduzeću.

Prosječan trošak plate po zaposlenom - Pokazuje prosječan iznos bruto plate po zaposlenom.

Profitabilnost - Rentabilnost Kanton:

	2016	2017	2018
Neto vrijednost	1,984,962,840.00	2,100,179,469.00	2,278,601,423.00
Bruto profitna marža	0.12	0.12	0.11
Operativni prinos	3.46	3.30	3.22
Prinos na ukupnu imovinu (ROA)	0.05	0.05	0.05
Prinos na kapital (ROE)	0.29	0.25	0.23
Procenat rasta kapitala	0.15	0.14	0.13
Indeks finansijske poluge	5.87	5.02	4.48



Neto vrijednost - Mjeri vrijednost sredstava koja bi kompaniji preostala kada bi izmirila sve svoje obaveze.

Koeficijent obrta potraživanja - Stavlja u odnos prihod od prodaje sa stanjem potraživanja. U inverznoj je relaciji sa prosječnim trajanjem naplate potraživanja.

Operativni prinos - Stavlja u odnos neto dobit i ukupne prihode, a pokazuje koliko procenata neto dobiti se ostvaruje na ukupnim prihodima.

Prinos na ukupnu imovinu (ROA) - Pokazuje sposobnost preduzeća da korištenjem raspoložive imovine ostvari dobit.

Prinos na kapital (ROE) - Pokazuje snagu zarade u odnosu na ulaganje dioničara.

Procenat rasta kapitala - Pokazuje koliko novčanih jedinica dobitka poduzeće ostvaruje na 100 novčanih jedinica vlastitog kapitala, a koji može rasporediti na rezerve, dividendu i zadržanu dobit.

Indeks finansijske poluge - Pokazuje da li je u generisanju dobiti kompanije korišten veliki udio dužničkih izvora finansiranja.

Trend i struktura - Bilans stanja Kanton:

Vrijednost

Naziv	2016	2017	2018
POSLOVNA AKTIVA	5,762,160,562 KM	5,740,653,001 KM	5,766,549,328 KM
STALNA SREDSTVA I DUGOROČNI PLASMANI	2,306,609,122 KM	2,312,645,526 KM	2,316,380,810 KM
Nematerijalna sredstva	126,065,216 KM	98,707,977 KM	99,577,392 KM
Građevinski objekti	968,818,522 KM	964,488,481 KM	956,592,592 KM
Postrojenja i oprema	270,520,888 KM	280,323,139 KM	288,253,319 KM
Dugoročni finansijski plasmani	276,239,381 KM	309,543,592 KM	278,708,528 KM
TEKUĆA SREDSTVA	3,135,961,941 KM	3,024,612,933 KM	3,143,591,210 KM
Zalihe i sredstva namijenjena prodaji	1,115,897,462 KM	1,115,078,179 KM	1,192,574,563 KM
Gotovina i gotovinski ekvivalenti	267,197,237 KM	347,380,570 KM	369,051,664 KM
Kratkoročna potraživanja	1,419,565,078 KM	1,278,496,329 KM	1,281,462,752 KM
Kratkoročni finansijski plasmani	164,785,236 KM	176,544,838 KM	183,200,594 KM
Osnovni kapital	981,939,648 KM	1,144,376,470 KM	1,286,452,378 KM
Neraspoređena dobit	1,256,280,674 KM	1,347,162,729 KM	1,480,582,639 KM
DUGOROČNE OBAVEZE	782,819,349 KM	690,721,202 KM	732,807,921 KM
KRATKOROČNE OBAVEZE	2,902,853,019 KM	2,828,716,023 KM	2,620,954,239 KM
PASIVNA VREMENSKA RAZGRANIČENJA	85,400,011 KM	115,327,576 KM	132,631,618 KM
Dobavljači u zemlji	723,839,597 KM	659,679,767 KM	636,176,131 KM

Trend

Struktura

Naziv	2016/2015	2017/2016	2018/2017	2016	2017	2018
POSLOVNA AKTIVA	4 %	0 %	0 %	100 %	100 %	100 %
STALNA SREDSTVA I DUGOROČNI PLASMANI	7 %	0 %	0 %	40 %	40 %	40 %
Nematerijalna sredstva	1 %	-22 %	1 %	2 %	2 %	2 %
Građevinski objekti	12 %	0 %	-1 %	17 %	17 %	17 %
Postrojenja i oprema	8 %	4 %	3 %	5 %	5 %	5 %
Dugoročni finansijski plasmani	-6 %	12 %	-10 %	5 %	5 %	5 %
TEKUĆA SREDSTVA	3 %	-4 %	4 %	54 %	53 %	55 %
Zalihe i sredstva namijenjena prodaji	5 %	0 %	7 %	19 %	19 %	21 %
Gotovina i gotovinski ekvivalenti	7 %	30 %	6 %	5 %	6 %	6 %
Kratkoročna potraživanja	0 %	-10 %	0 %	25 %	22 %	22 %
Kratkoročni finansijski plasmani	1 %	7 %	4 %	3 %	3 %	3 %
Osnovni kapital	13 %	17 %	12 %	17 %	20 %	22 %
Neraspoređena dobit	4 %	7 %	10 %	22 %	23 %	26 %
DUGOROČNE OBAVEZE	-8 %	-12 %	6 %	14 %	12 %	13 %
KRATKOROČNE OBAVEZE	8 %	-3 %	-7 %	50 %	49 %	45 %
PASIVNA VREMENSKA RAZGRANIČENJA	-12 %	35 %	15 %	1 %	2 %	2 %
Dobavljači u zemlji	0 %	-9 %	-4 %	13 %	11 %	11 %

Trend i struktura - Bilans uspjeha Kanton:

Vrijednost

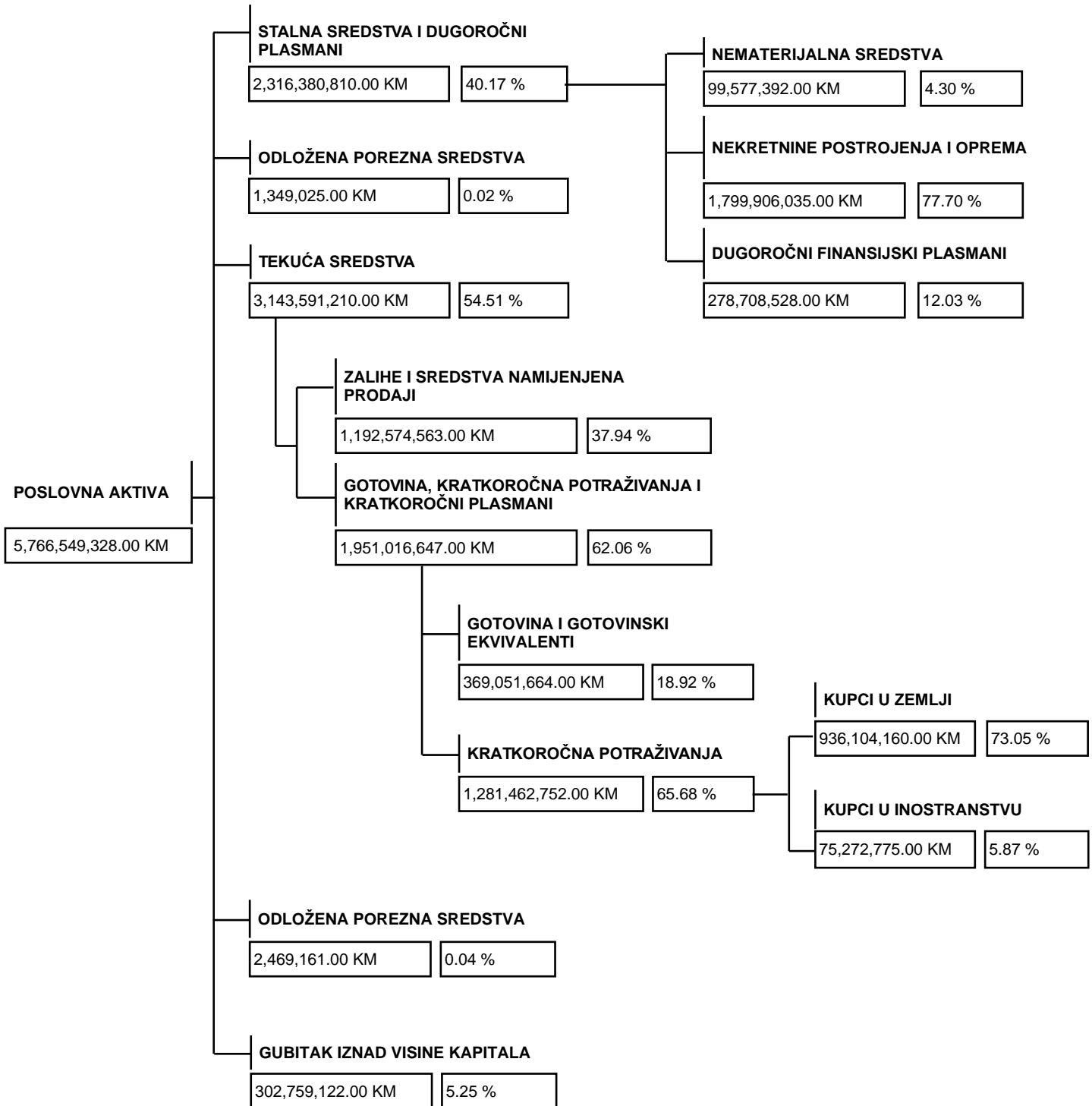
Naziv	2016	2017	2018
Poslovni prihodi	8,093,358,742 KM	8,378,723,270 KM	9,142,382,061 KM
Prihodi od prodaje robe	7,544,852,376 KM	7,926,082,283 KM	8,666,684,084 KM
Prihod od prodaje učinaka	361,433,465 KM	343,576,518 KM	372,846,010 KM
Ostali poslovni prihodi	180,523,281 KM	104,363,280 KM	97,571,416 KM
Poslovni rashodi	7,826,281,106 KM	8,143,794,946 KM	8,845,872,413 KM
Materijalni troškovi	169,280,342 KM	167,748,922 KM	177,044,404 KM
Troškovi plata i ostalih ličnih primanja	525,493,878 KM	531,389,851 KM	567,297,888 KM
Troškovi amortizacije	122,829,925 KM	125,177,348 KM	129,088,430 KM
Nematerijalni troškovi	218,398,243 KM	223,708,056 KM	234,721,006 KM
Dobitak poslovnih aktivnosti	332,091,849 KM	342,869,038 KM	372,864,282 KM
Gubitak poslovnih aktivnosti	65,014,213 KM	107,940,714 KM	76,354,634 KM
Finansijski prihodi	55,482,500 KM	69,640,784 KM	51,420,394 KM
Finansijski rashodi	81,793,152 KM	70,547,705 KM	55,199,624 KM
Ostali prihodi i dobici osim iz osnova stalnih sredstava namjenjenih prodaji i obustavljenog poslovanja	144,578,820 KM	193,707,185 KM	103,180,706 KM
Prihodi iz osnova promjene računovodstvenih politika i ispravki neznačajnih grešaka iz ranijih perioda	4,791,813 KM	3,399,542 KM	3,429,540 KM
Ostali rashodi i gubici osim iz osnova stalnih sredstava namjenjenih prodaji i obustavljenog poslovanja	139,520,659 KM	203,226,562 KM	112,078,457 KM
Neto dobit perioda	287,302,581 KM	285,225,390 KM	299,908,067 KM
Neto gubitak perioda	95,251,377 KM	145,041,696 KM	90,787,075 KM

Trend

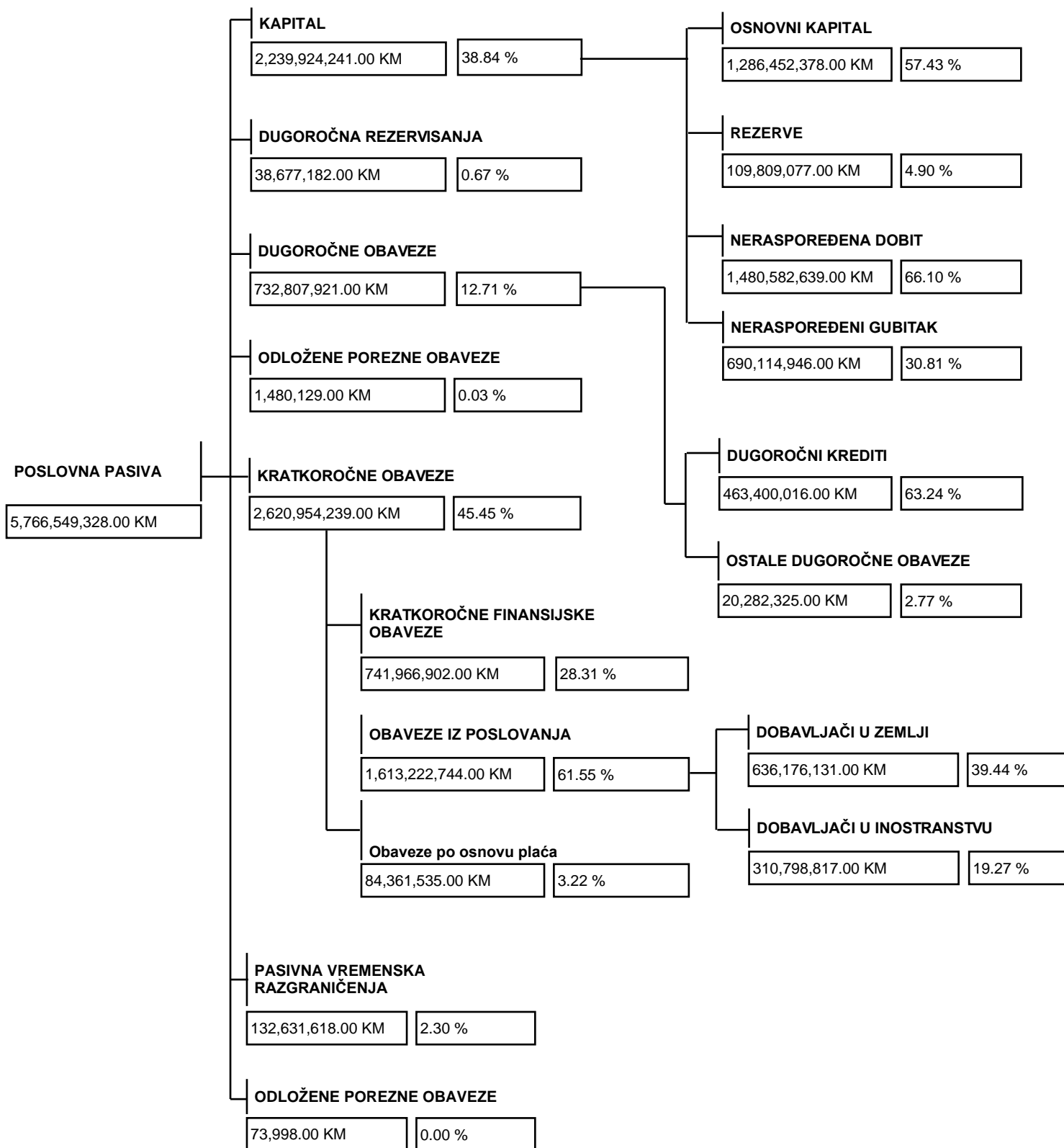
Struktura

Naziv	2016/2015	2017/2016	2018/2017	2016	2017	2018
Poslovni prihodi	-2 %	4 %	9 %	100 %	100 %	100 %
Prihodi od prodaje robe	-3 %	5 %	9 %	93 %	95 %	95 %
Prihod od prodaje učinaka	8 %	-5 %	9 %	4 %	4 %	4 %
Ostali poslovni prihodi	14 %	-42 %	-7 %	2 %	1 %	1 %
Poslovni rashodi	-2 %	4 %	9 %	97 %	97 %	97 %
Materijalni troškovi	3 %	-1 %	6 %	2 %	2 %	2 %
Troškovi plata i ostalih ličnih primanja	4 %	1 %	7 %	6 %	6 %	6 %
Troškovi amortizacije	0 %	2 %	3 %	2 %	1 %	1 %
Nematerijalni troškovi	7 %	2 %	5 %	3 %	3 %	3 %
Dobitak poslovnih aktivnosti	3 %	3 %	9 %	4 %	4 %	4 %
Gubitak poslovnih aktivnosti	-19 %	66 %	-29 %	1 %	1 %	1 %
Finansijski prihodi	20 %	26 %	-26 %	1 %	1 %	1 %
Finansijski rashodi	-13 %	-14 %	-22 %	1 %	1 %	1 %
Ostali prihodi i dobici osim iz osnova stalnih sredstava namjenjenih prodaji i obustavljenog poslovanja	-5 %	34 %	-47 %	2 %	2 %	1 %
Prihodi iz osnova promjene računovodstvenih politika i ispravki neznačajnih grešaka iz ranijih perioda	5 %	-29 %	1 %	0 %	0 %	0 %
Ostali rashodi i gubici osim iz osnova stalnih sredstava namjenjenih prodaji i obustavljenog poslovanja	8 %	46 %	-45 %	2 %	2 %	1 %
Neto dobit perioda	2 %	-1 %	5 %	4 %	3 %	3 %
Neto gubitak perioda	-12 %	52 %	-37 %	1 %	2 %	1 %

Detaljna struktura aktive Kanton:



Detaljna struktura pasive Kanton:



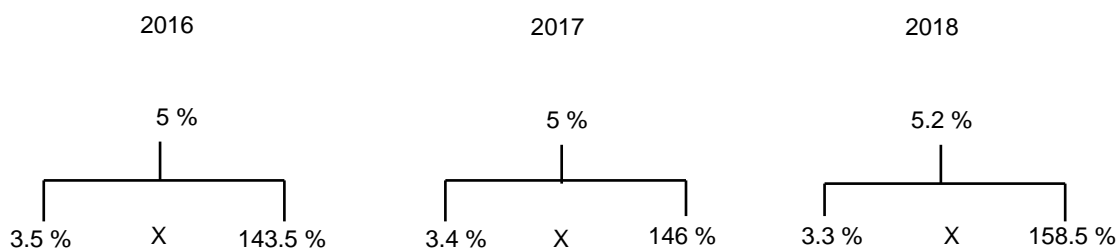
Detaljna struktura: Prinosa na ukupnu imovinu (ROA) i Prinosa na kapital (ROE)

Naziv	2016	2017	2018
Poslovni prihodi	8,267,097,149	8,378,723,270	9,142,382,061
Neto dobit perioda	287,302,581	285,225,390	299,908,067
Poslovna aktiva	5,762,160,562	5,740,653,001	5,766,549,328

Prinos na ukupnu imovinu (ROA)

$$\text{ROA} = \frac{\text{Neto dobit perioda}}{\text{POSLOVNA AKTIVA}}$$

$$\frac{\text{Neto dobit perioda}}{\text{POSLOVNA AKTIVA}} = \frac{\text{Poslovni prihodi}}{\text{POSLOVNA AKTIVA}} \times \frac{\text{Neto dobit perioda}}{\text{Poslovni prihodi}}$$



Prinos na kapital (ROE)

$$\text{ROE} = \frac{\text{Neto dobit perioda}}{\text{OSNOVNI KAPITAL}}$$

$$\frac{\text{Neto dobit perioda}}{\text{OSNOVNI KAPITAL}} = \frac{\text{Neto dobit perioda}}{\text{Poslovni prihodi}} \times \frac{\text{Poslovni prihodi}}{\text{POSLOVNA AKTIVA}} \times \frac{\text{POSLOVNA AKTIVA}}{\text{OSNOVNI KAPITAL}}$$

